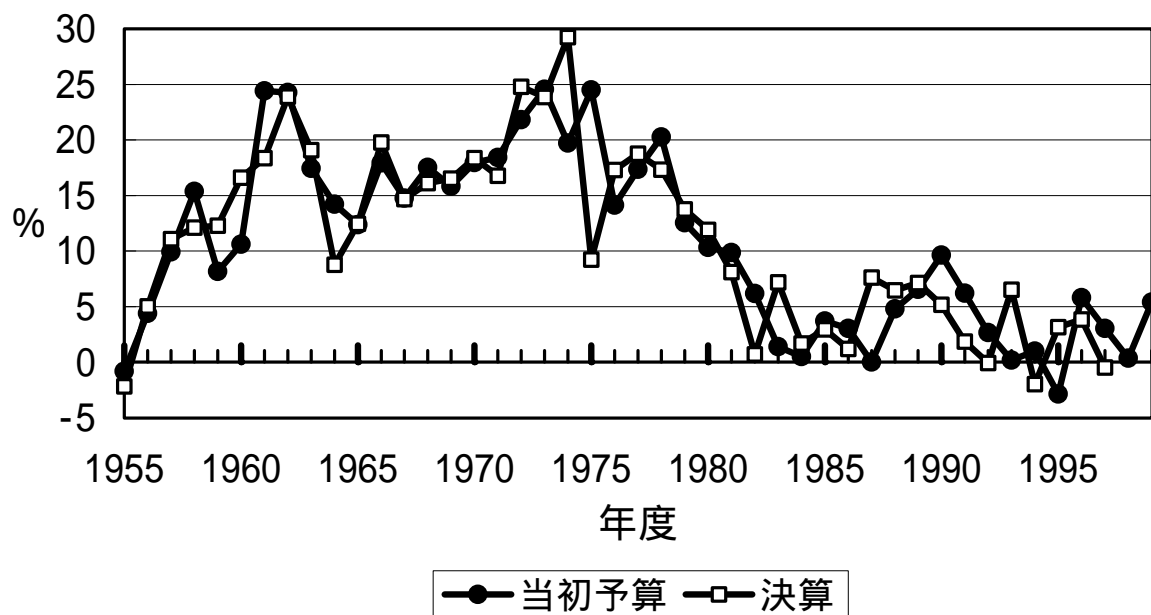


図 7 3

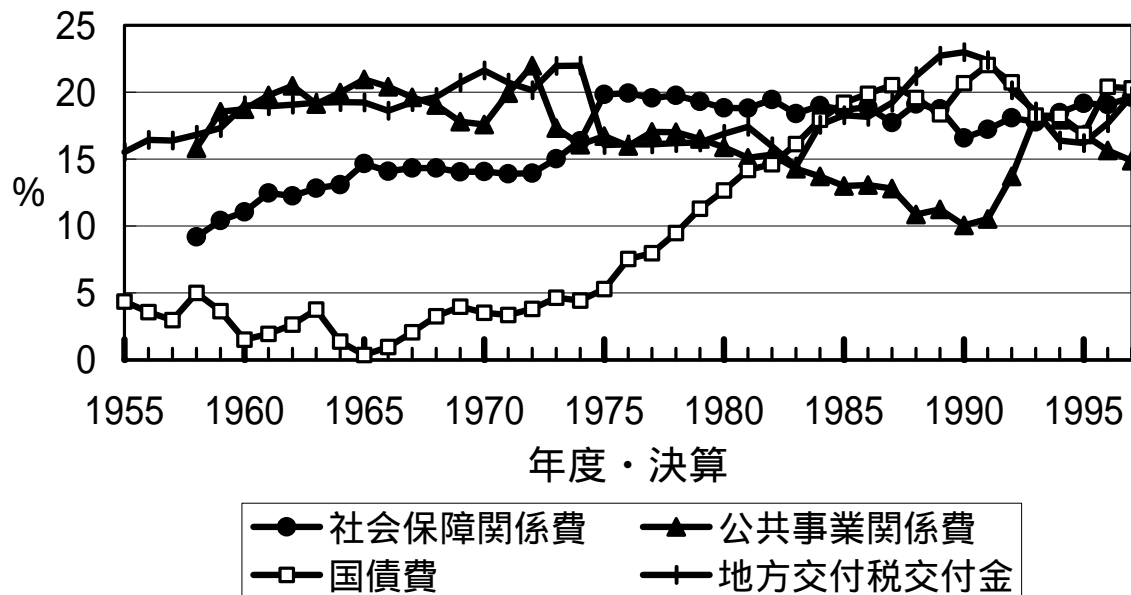
一般会計歳出の伸び率



出典：大蔵省『財政統計』

図 7 4

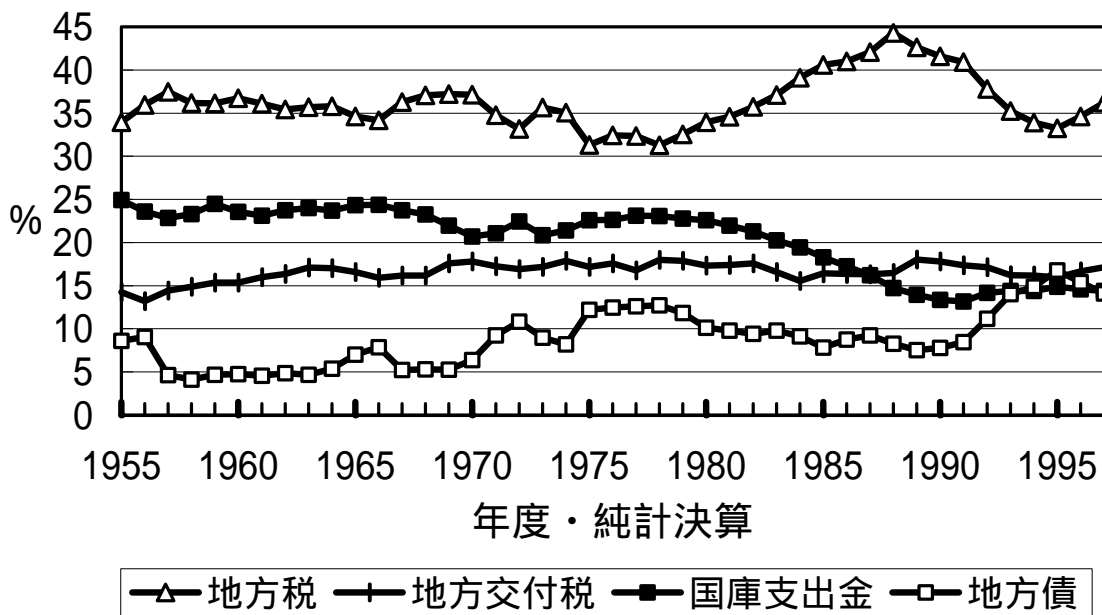
一般会計歳出の構成比



出典：大蔵省『財政統計』

図 7 5

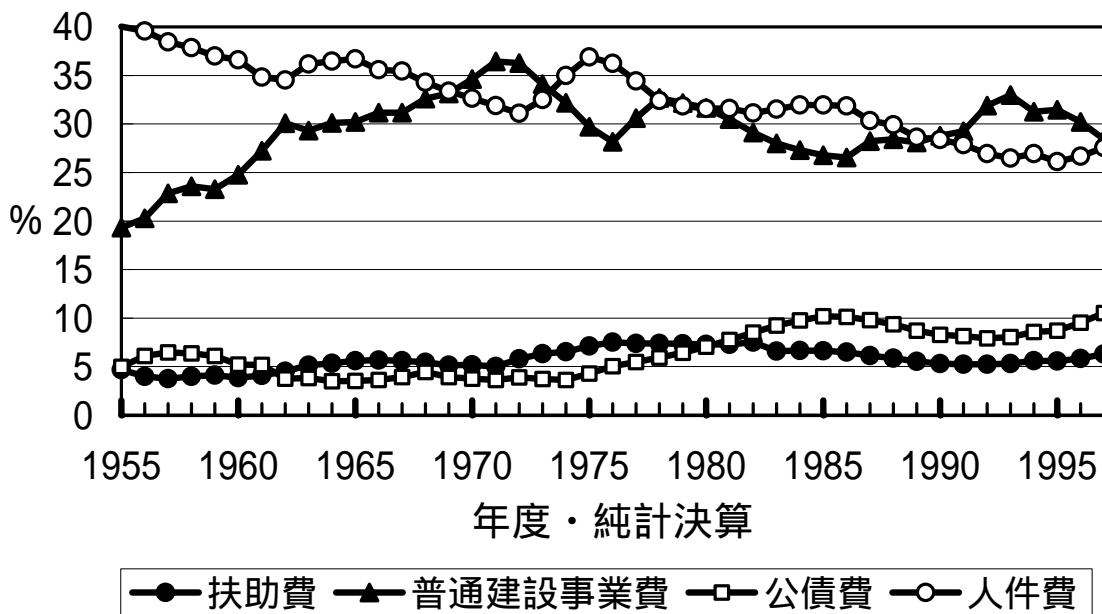
地方歳入の構成比



出典：自治省 『地方財政統計年報』

図 7 6

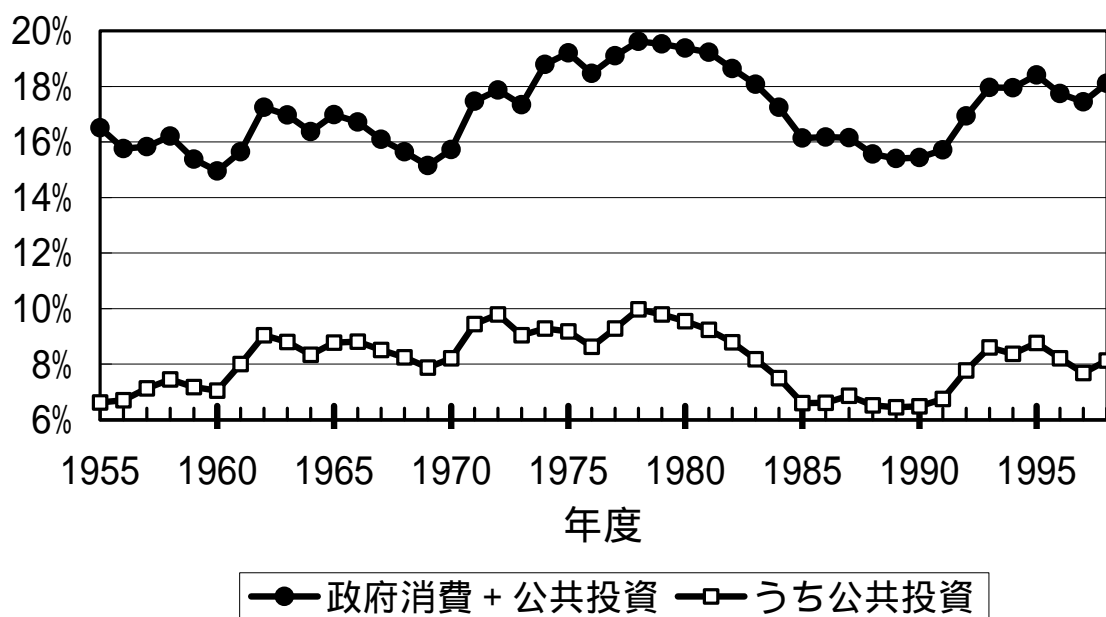
地方歳出の構成比



出典：自治省 『地方財政統計年報』

図 7 7

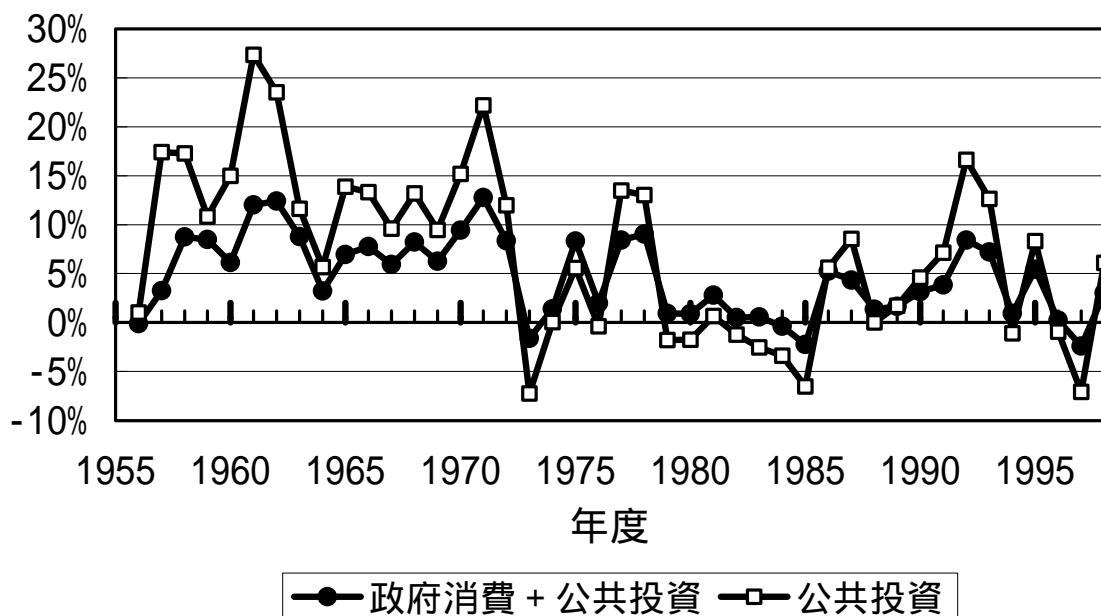
政府支出対GDP比



出典：経済企画庁『国民経済計算年報』

図 7 8

政府支出実質増加率



出典：経済企画庁『国民経済計算年報』