

家庭系パソコンリサイクルについて



パソコン班

後藤 悠太

代田 修三

藤井 恵理

宮里 麻衣子

パソコンリサイクルの現状

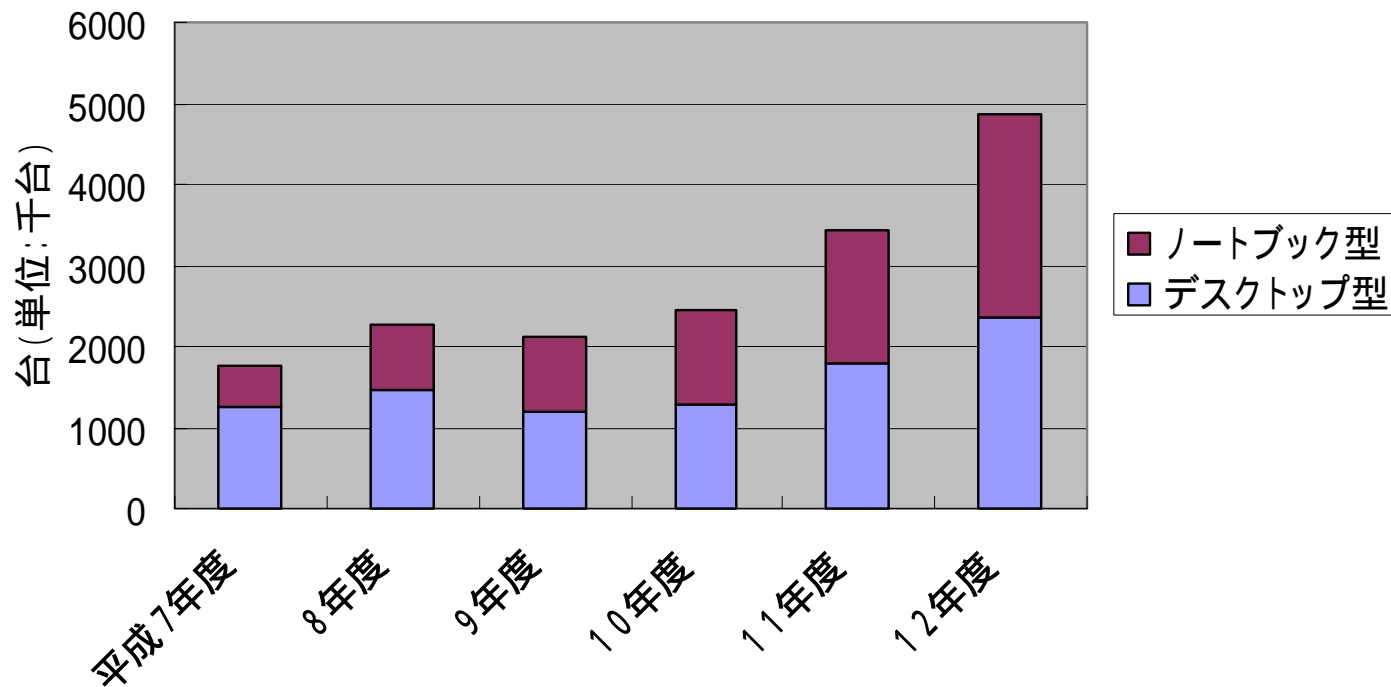


- 家庭系PCの出荷台数は年々増えている！
- 事業系PCはすでにリサイクルシステムが構築されている。

パソコンの出荷台数



家庭系パソコンの推定国内出荷数

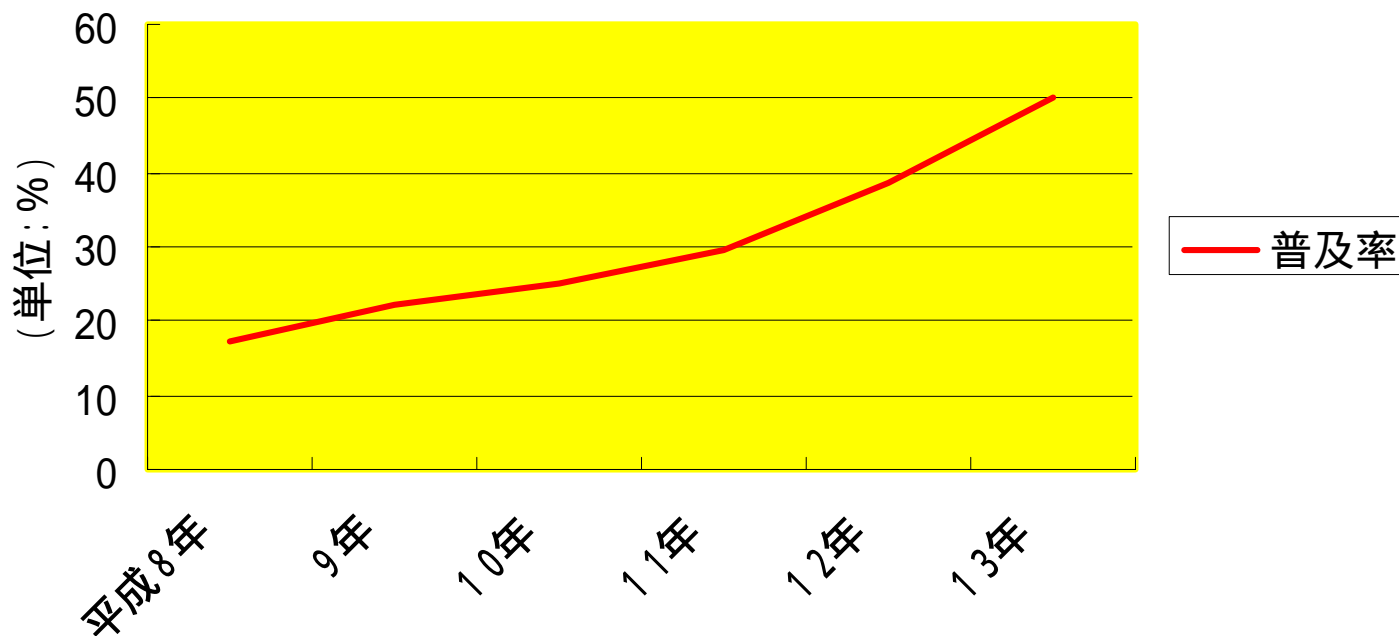


(出典: 電子情報技術産業協会 JEITA)

家庭系PC普及率の推移



家庭におけるパソコンの普及率



(出典:消費動向調査 内閣府)

家庭系PCをリサイクルする必要性



- 現在のPCの廃棄量が一般廃棄物量に占める割合はわずか0.02%である。
- しかし、家庭系PCの出荷台数・普及率は年々増えてきており、それに伴ってPC廃棄物量も増加が予想される。

家庭系PCをリサイクルする必要性



家庭系PCをリサイクルする必要性



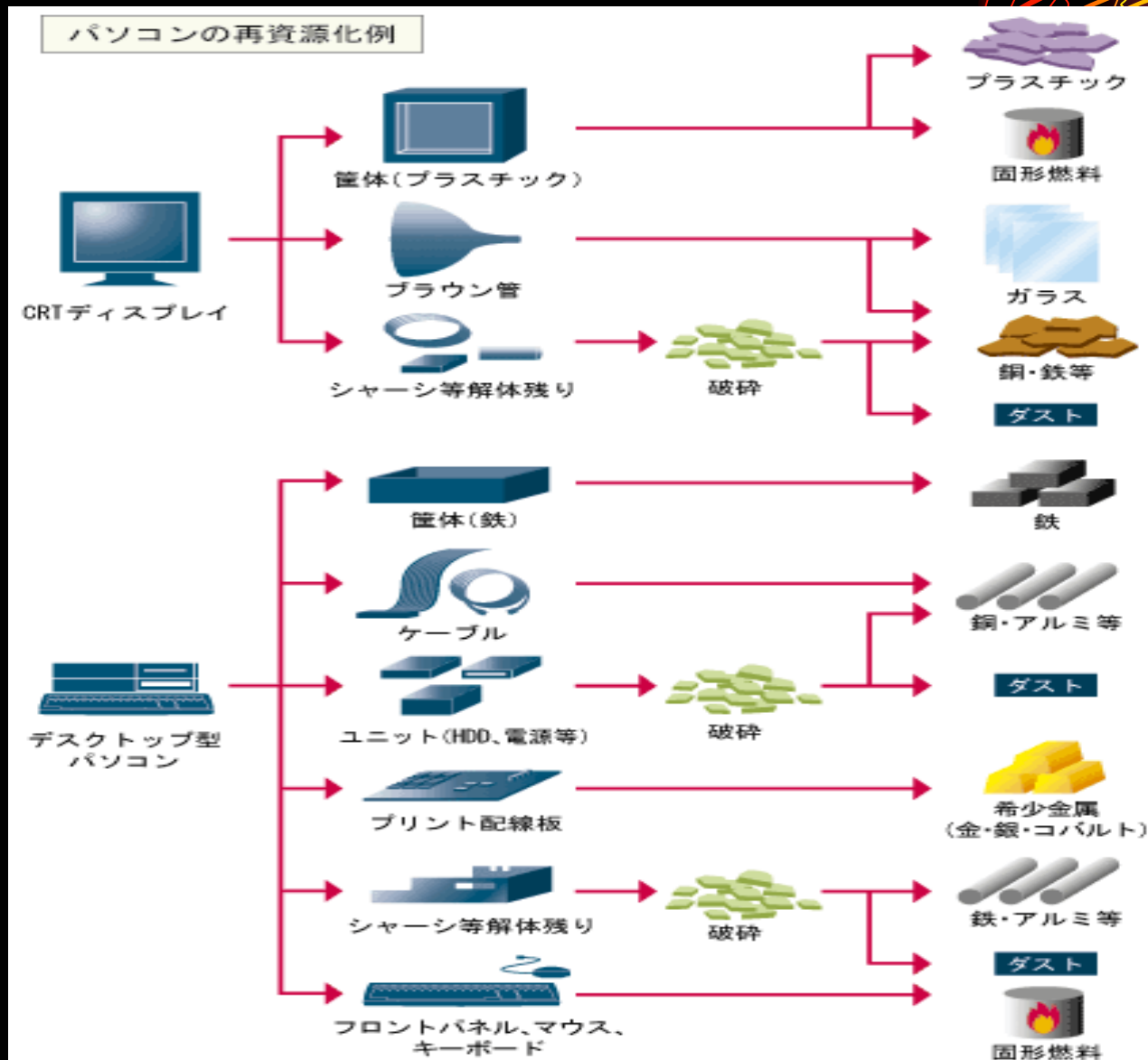
- 使用済みパソコンの廃棄時に発生する有害物質

CRTモニターの鉛

液晶モニターの砒素 etc...

これらの物質が土壌や地下水汚水や焼却に伴うダイオキシン発生等の環境問題を引き起こしている。

家庭系PCをリサイクルする必要性



出典: JEITA
のHP

家庭系PCをリサイクルする必要性



- 今までは自治体にまかされていた。そのために十分にリサイクルされてなかった。
- EPRに原則に従って、今回次のようなことが法制化された。

家庭系パソコンのリサイクル費用

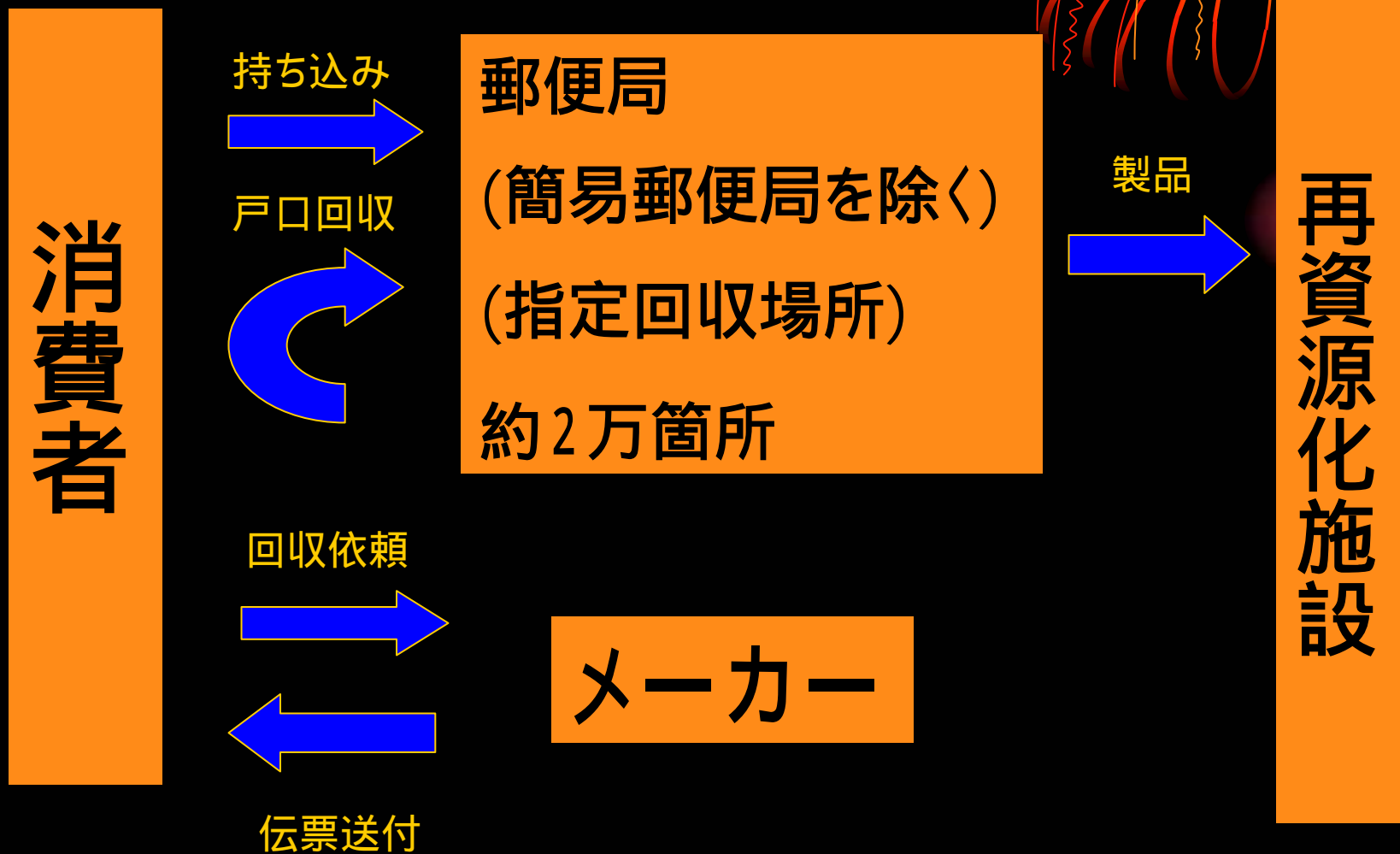


- 今年の十月から資源有効利用促進法により、販売される製品については、販売価格に含める。
- 既存製品については、廃棄時支払いとする。

既存製品における廃棄時支払いの料金表

デスク トップパ ソコン本 体	ノート ブックパ ソコン	CRT ディスプ レイ	CRT ディスプ レイ 体型パ ソコン	LCD ディスプ レイ	LCD ディスプ レイ 体型パ ソコン
3000円	3000円	4000円	4000円	3000円	3000円

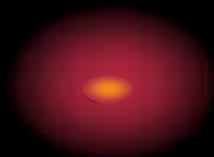
家庭系パソコンの回収方法



今後の方針

- 有効な回収ルート、効率的なリサイクル費用の徴収法を家電、自動車、容器などの現存のリサイクル法と比較しながら調べていきたいと思います。







修三の心の叫び

(短歌調)

パソコンの

今の課題は家庭系

父さんもっと家に帰って

BY愛が足りない修三